



阪急阪神ホールディングスグループは、沿線に暮らす皆様の健康づくりをサポートします

## 阪急阪神ホールディングスグループインフォメーション



### 阪急沿線観光あるき～楽しく歩いて地域の魅力を再発見～

「阪急沿線観光あるき」は、阪急沿線の魅力的なスポットをめぐるウォーキングイベントです。「地元ボランティアガイドとめぐるガイドツアー（要事前申込）」、または、専用アプリを使った「aruku&(あるくと)でめぐる」の2つの方法で参加することができます。各地のモデルコースを楽しみながら歩いて、地域の隠れた魅力を再発見しましょう。

〔向日市〕自然・史跡溝喫コース



竹の径

〔宝塚市〕巡礼道コース



中山寺

Check

### 「aruku&でめぐる」とは…?

「aruku&(あるくと)」は、スマートフォンを持ち歩きスポットをめぐると、地域オリジナル賞品に応募できるウォーキングアプリです。「阪急沿線観光あるき」では、オリジナルの16コースをご用意。コースに挑戦してスポットをめぐり、踏破すれば、観光あるきカードをゲット！賞品に応募することができます。自分のペースで自由に楽しめるので、ぜひアプリをダウンロードして歩いてみてください。



### aruku& アプリの利用方法



①「ウォーキングコース」  
選択



②「阪急観光あるき」  
を選択し、コースを選ぶ  
(全16コース)



③「挑戦する」を押して  
ウォーキングスタート！



④コースの順に  
各スポットをめぐる



⑤スポットをめぐり、  
コースを踏破すると  
観光あるきカード1枚ゲット！

抽選で各10名様に当たる！

観光あるきカードを  
ゲットしたら、オリジナル  
賞品セットに応募しよう！

#### 【応募期間】

[第3弾] ～2020年10月31日(土)

[第4弾] ～2020年12月31日(木)

#### 【プレゼント内容】

「オリジナルエコバッグ」

「オリジナル手ぬぐい」など

※賞品は予告なく変更になる場合があります。



#### ◀アプリダウンロードはこちらから

※iOS11.0以降対応。iPhone5S以降対応  
(iPhone5C、iPadシリーズを除く)

※Android5.0以降対応  
(ハードウェアステップカウンター搭載必須。一部端末を除く)

阪急沿線観光あるき ※ガイドツアーなど詳しくは下記ホームページよりご確認ください。

●詳細 [https://www.hankyu.co.jp/area\\_info/kankouaruki/](https://www.hankyu.co.jp/area_info/kankouaruki/)

※「aruku&(あるくと)」は、株式会社ONE COMPATHの登録商標です。

※「aruku&(あるくと)」の動作環境、プライバシーポリシー、利用規約は「aruku&(あるくと)」の公式ホームページ(<https://www.arukuto.jp>)をご覧ください。

## 小児がんと闘う子どもたちを応援！

### 阪急阪神ホテルズ「チャイルド・ケモ・ハウス応援プラン」



阪急阪神ホテルズでは、小児がんをはじめとした医療的ケアが必要な子どもたちを応援する「チャイルド・ケモ・ハウス応援プラン」を用意しています。該当プランのご利用で、宿泊代金の一部(1名様あたり500円)に加え、グループで推進する社会貢献活動「阪急阪神 未来のゆめ・まちプロジェクト」から500円を上乗せした合計1,000円を「チャイルド・ケモ・ハウス」へ寄付します。また、このプランで宿泊すると、同施設のキャラクター「チャイケロくん」グッズを、1室1個プレゼント！早くお家に“カエル”という思いを携えて、病気と闘う子どもたちと一緒に応援してください。

チャイケロくん  
グッズを  
プレゼント！



チャイケロくん

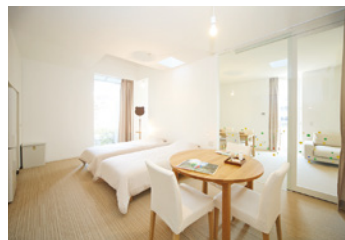
#### ●●●●●●●●●● 寄付額について ●●●●●●●●●●

2019年1～12月の期間で合計873,277円(宿泊プラン774,500円+募金箱98,777円)の寄付金をお預かりし、これに「阪急阪神 未来のゆめ・まちプロジェクト」から同額を上乗せして、合計**1,746,554円**を「チャイルド・ケモ・ハウス」へ寄付いたしました。

2015年に応援プランを販売開始して以来、累計での寄付額は**6,778,294円**となりました。皆様の温かいご支援に心より感謝申し上げます。

#### Check 「チャイルド・ケモ・ハウス」とは…？

小児がんをはじめとした医療的ケアが必要な子どもたちが、家族と共に家のような環境で治療が受けられる、病院と家の中間的施設。アットホームでリラックスできる雰囲気ながら、医師や医療者が24時間常駐しているので、安心して過ごすことができます。施設内は、キッチンやお風呂、多目的に使えるスペースなどがある19部屋の個室があり、病気と闘う子どもたちが、遊び、学び、心身共に成長するために、快適に過ごせる空間です。



チャイルド・ケモ・ハウスの部屋

#### <チャイルド・ケモ・ハウス応援プラン参画ホテル>

- 宝塚ホテル ●ホテル阪急インターナショナル ●大阪新阪急ホテル ●新阪急ホテルアネックス ●梅田OSホテル ●ホテル阪急レスパイア大阪
- ホテル阪神大阪 ●ホテル阪神アネックス大阪 ●千里阪急ホテル ●京都新阪急ホテル

#### 阪急阪神ホテルズ「チャイルド・ケモ・ハウス応援プラン」

- お問い合わせ ☎06・6372・2122(SDGs推進部) ※詳細・予約は<https://www.hankyu-hotel.com/group/childkemo>